

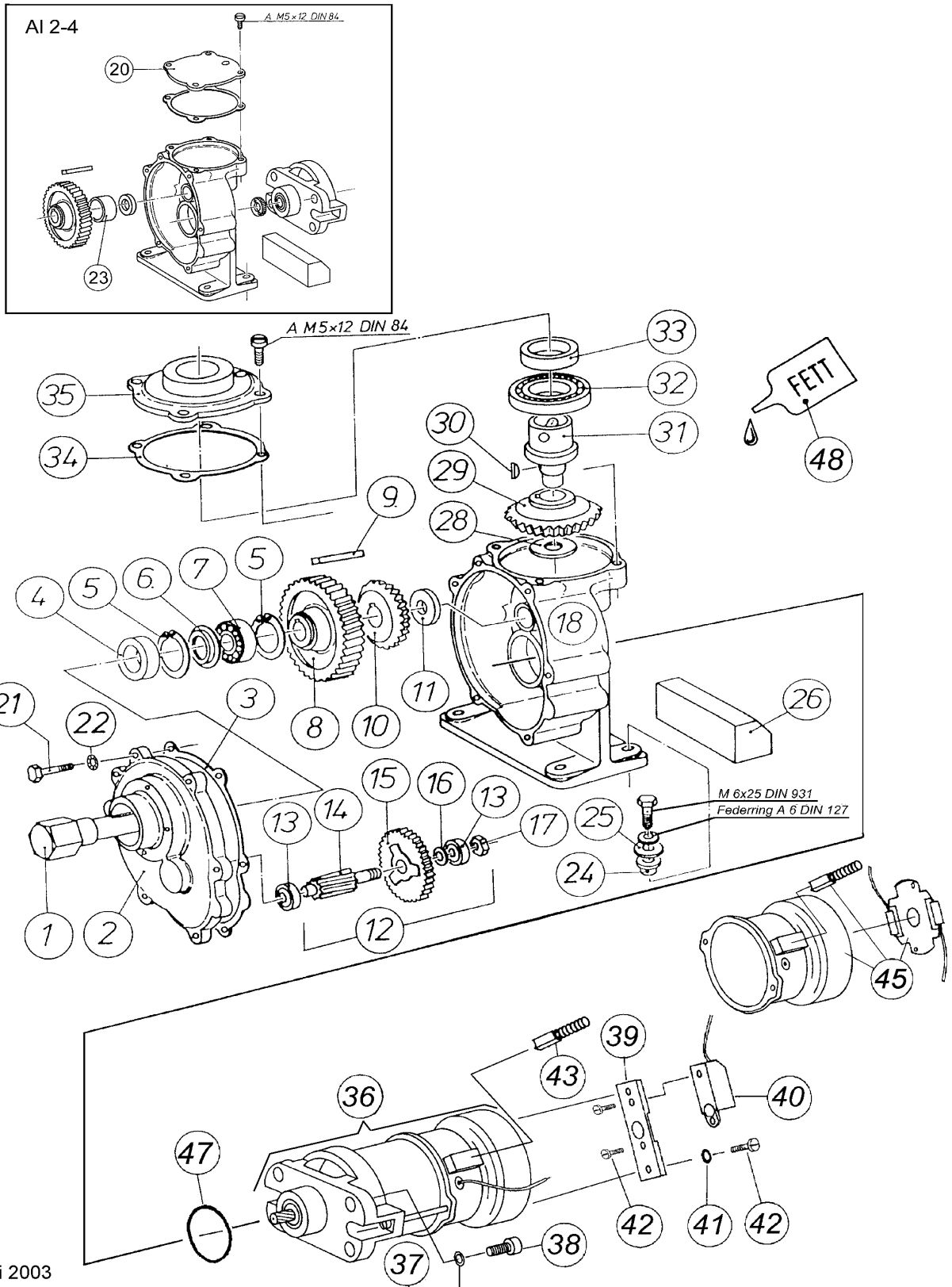
# Krefft Großküchentechnik GmbH

Ersatzteilliste Kernstück A 2-2 und AL 2-4

Spare Part List Motor Unit A 2-2 and AL 2-4

Liste de Pièces Détachées Noyau de Base A 2-2 & AL 2-4

230 V, Art.Nr. 540206 & 540306, 1/N/PE 50 Hz



Stand Juli 2003

Änderungen vorbehalten.  
Subject to alternation.

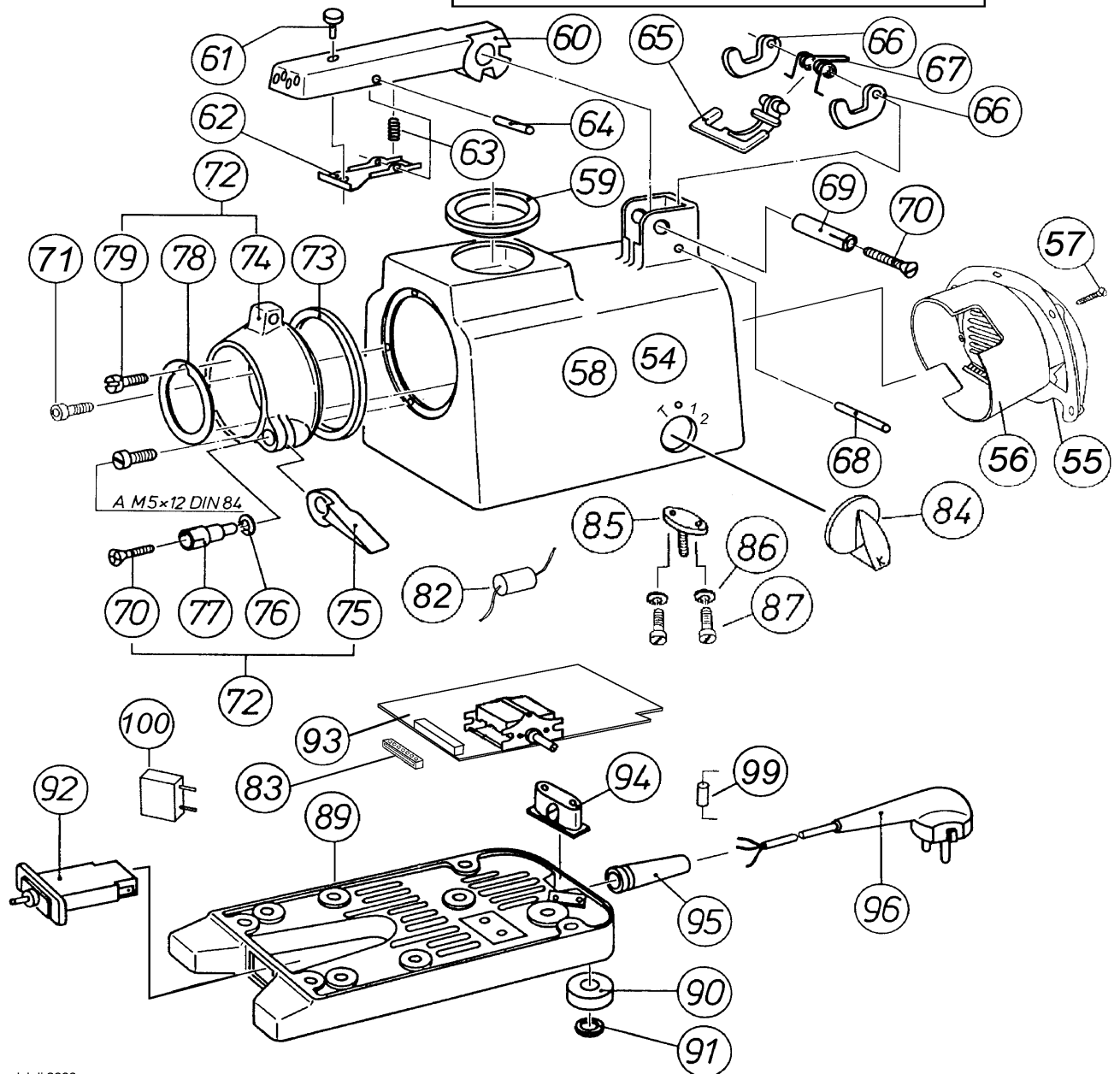
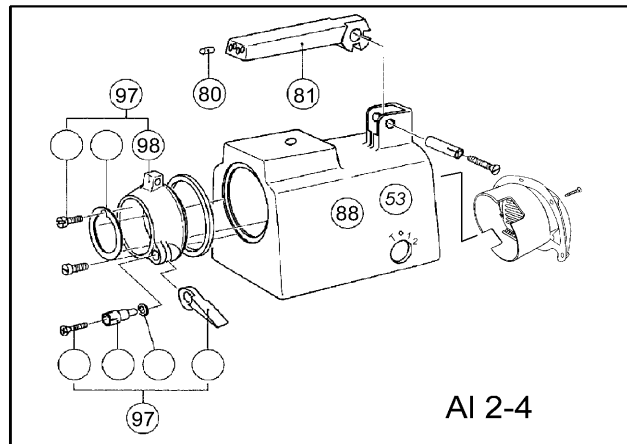
# Krefft Großküchentechnik GmbH

Ersatzteilliste Kernstück A 2-2 und AL 2-4

Spare Part List Motor Unit A 2-2 and AL 2-4

Liste de Pièces Détachées Noyau de Base A 2-2 & AL 2-4

230 V, Art.Nr. 540206 & 540306, 1/N/PE 50 Hz



Stand Juli 2003

Stand Juli 2003

Änderungen vorbehalten.  
Subject to alternation.

Seite 2 von 5

## Krefft Großküchentechnik GmbH

### Ersatzteilliste Kernstück A 2-2 und AL 2-4 Spare Part List Motor Unit A 2-2 and AL 2-4 Liste de Pièces Détachées Noyau de Base A 2-2 & AL 2-4 230 V, Art.Nr. 540206 & 540306, 1/N/PE 50 Hz

Pos. Item Pos.	Art. Nr. Art. No. No.d' article	Benennung Denomination Dénomination	Preisgruppe Price Group Clé des prix
1	840082	Sechskantwelle / Hexagon shaft / Arbre hexagonal	15
2	840294	Getriebedeckel oben / Gear cover / Couvre - engrenage	12
3	840103	Dichtung für Getriebedeckel / Gasket for gear cover / Joint p. couvre - engrenage	01
4	840094	Radialdichtring / Radial gasket / Bague d' étanchéité radiale	11
5	840099	Sicherungsring / Safety ring / Circlip extérieur	01
6	840100	Nilosring / Nilosring / Bague	01
7	840098	Kugellager / Ball bearing / Roulement à billes	08
8	840085	Stirnrad / Cylinder gear / Roue dentée	16
9	840101	Paßfeder / Feather key / Clavette parallèle	00
10	840086	Kegelrad / Conical Gear / pignon conique	20
11	840091	Zweilochmutter / Round nut with holes / Erou à deux trous	02
12	840298	Ritzel komplett / Pinion shaft assembly / Pignon compl.	21
13	840096	Kugellager / Ball bearing / Roulement à billes	08
14	840083	Ritzelwelle / Pinion shaft / Arbre de pignon	13
15	840299	Resitex - Zahnrad / Fibre gear / Roue dentée compl.	13
16	840088	Scheibe / Disc / Disque	00
17	840092	Sechskantmutter / Hexagon nut / Erou hexagonal	00
18	840295	Getriebegehäuse / Gear housing / Boîte à vitesse	21
19			
20	840081	Getriebedeckel oben / Gear cover, upper / Couvre-engrenage, dessus # AL 2-4	13
21	840143	Sechskantschraube / Hexagon screw / Vis hexagonale # M 5 x 18 DIN 933	00
22	102162	Fächerscheibe / Toothed Washer / Rondelle # A 5,3 DIN 6798	00
23	840090	Distanzbuchse / Distance shell / Douille d'écartement	02
24	840114	Bundbuchse / Liner / Douille	00
25	840093	Scheibe / Flat Washer / Disque	00
26	840105	Filstück / Felt piece / Pièce de feutre	03
27			
28	840089	Anlaufscheibe / Disc / Disque	00
29	840087	Kegelrad / Conical Gear / pignon conique	19
30	840102	Scheibenfeder / Disc spring / Ressort en rondelle	00
31	840084	Knetwerk-Abtriebwelle / Kneading gear / Arbre moteur-pétrisseur # A 2-2	14
32	840097	Kugellager / Ball bearing / Roulement à billes	11
33	840095	Wellendichtring / Gasket / Garniture en anneau	13
34	840104	Dichtung für Getriebedeckel oben / Gasket for gear cover, upper / Joint p. couvre - engrenage, dessus	01
35	840080	Getriebedeckel oben / Gear cover, upper / Couvre-engrenage, dessus # A 2-2	13
36	840297	Motor kpl. / Motor compl. / Moteur compl. / 230 V, 600 W	34
37	840034	Unterlegscheibe / Disc / Dique # A 5,3 x 14, A2	00
38	840617	Zylinderschraube mit Innensechskant / Cylinder socket head cap screw / Vis à tête cylindrique à six pans creux # M 5 x 25 DIN 912	01

# Krefft Großküchentechnik GmbH

## Ersatzteilliste Kernstück A 2-2 und AL 2-4

### Spare Part List Motor Unit A 2-2 and AL 2-4

### Liste de Pièces Détachées Noyau de Base A 2-2 & AL 2-4

230 V, Art.Nr. 540206 & 540306, 1/N/PE 50 Hz

Pos. Item Pos.	Art. Nr. Art. No. No.d' article	Benennung Denomination Dénomination	Preisgruppe Price Group Clé des prix
39	840150	Befestigungsleiste / Fastening element / Élément de fixation	01
40	840128	Drehzahlgeber / Impulse transmitter / Tété transmetteur de vitesse	06
41	840151	Federring / Disc / Disque # B3 DIN 127	00
42	840152	Zylinderschraube mit Schlitz / Bolt screw / Vis à tête cylindrique # M 3x8 DIN 84	00
43	840145	Kohlebürste mit Feder / Carbon brush with spring / Balai de charbon avec ressort	03
44			
45	840157	Reparatursatz incl. Platine / Screening unit with control system / 230 V	19
46			
47	840118	O - Ring, Silikon / O-Ring for casing box / Anneau torique pour boîtier	00
48	840106	Getriebefließfett, 500 g Tube / Gear grease, 500 g tube / Graisse à engrenages, tube de 500 g	10
53	840303	Kernstückgehäuse mit Bohrung für Motorentlüftung / Housing with drilling for ventilation # AL 2-4	26
54	840185	Kernstückgehäuse mit Bohrung für Motorentlüftung / Housing with drilling for ventilation # A 2-2	22
55	840323	Dichtung für Motorentlüftung / Gasket / Joint	02
56	840322	Motorentlüftung / Venting for motor /	17
57	840986	Linsen - Blechschraube / Parker screw / Ecrou # B 4,2 x 16 DIN 7981 A2	01
58	840186	Kernstückgehäuse / Housing / Carter # A 2-2	22
59	840113	Dichtring / Gasket / Joint	01
60	840290	Traggriff / Handle / Poignée # A 2-2	18
61	840017	Druckknopf / Pressure knob / Bouton-poussoir	03
62	840022	Rasthebel / Catch lever / Levier à cran	03
63	840021	Druckfeder / Pressure spring / Ressort à resson	00
64	840033	Zylinderstift / Toothed Washer / Rondelle	01
65	840018	Hebel für Traggriff / Lever for handle / Levier pour poignée	08
66	840019	Arretierhebel / Stop lever / Levier d'arrêt	05
67	840020	Feder / Spring / Ressort	01
68	840032	Zylinderstift / Toothed Washer / Rondelle	01
69	840031	Zylinderstift mit Kreuzschlitz / Toothed Washer / Rondelle	08
70	840029	Linsensenkschraube / Oval countersunk screw / Vis à tête fraisée bombée	01
71	840125	Zylinderschraube mit Innensechskant / Cylinder socket head cap screw / Vis à tête cylindrique à six pans creux # M 5 x 14 DIN 912 A2	01
72	840292	Aufstecknabe kpl. vormontiert / Mounting hub compl. pre-assembled / Moyeu à fixer, montage préliminaire complet	23
73	840296	Dichtung (schwarz) / Gasket (black) / Joint	02

**Krefft Großküchentechnik GmbH****Ersatzteilliste Kernstück A 2-2 und AL 2-4****Spare Part List Motor Unit A 2-2 and AL 2-4****Liste de Pièces Détachées Noyau de Base A 2-2 & AL 2-4****230 V, Art.Nr. 540206 & 540306, 1/N/PE 50 Hz**

Pos. Item Pos.	Art. Nr. Art. No. No.d' article	Benennung Denomination Dénomination	Preisgruppe Price Group Clé des prix
74	840291	Aufstecknabe (Einzelteil) / Mounting hub (component part) / Moyeu à fixer (élément)	16
75	840013	Klemmhebel / Clamping lever / Levier de blocage	13
76	840042	Tellerfeder / Disc spring / Ressort à disques	00
77	840012	Lagerzapfen / Trunnion / Tourillon	08
78	840041	Dichtungsring / Gasket / Bague d' étanchéité	01
79	840030	Anschlagschraube / Stop screw / Vis d' arrêt	01
80	840038	Gummistopfen für Traggriff / Rubber stopper for handle / Bouchon pour poignée # AL 2-4	01
81	840016	Traggriff / Handle / Poignée # AL 2-4	18
82	840133	Breitbandentstörer / Interference suppressor / Condensateur d'antiparasitage	05
83	840187	Steckerleiste / Female multipoint connector / Douille connecteur multibroche	09
84	150167	Knebel / Knob / Manette	02
85	840040	Stützfuß / Supporting foot / Pied de support	04
86	840135	Unterlegscheibe / Disc / Disque # A 5,3 DIN 125	00
87	840136	Zylinderschraube mit Schlitz / Bolt screw / Vis à tête cylindrique # M 5 x 14 DIN 84	00
88	840188	Kernstückgehäuse / Housing / Carter # AL 2-4	26
89	840010	Bodenplatte / Base plate / Plaque de base	16
90	840037	Gummifuß / Rubber cushion / Amortisseur caoutchouc	01
91	840034	Unterlegscheibe / Disc / Dique # A 5,3 x 14, A2	00
92	840184	Überstromschutzschalter 3 A, 230 V / Overload breaker 3 A 230 V / Interrupteur à maximum 3 A 230 V	13
93	840144	Elektronikplatine / Control system # ROS 8/230V	24
94	840051	Zugentlastungsschelle / Cord clip / Collier p. câbles	05
95	840053	Knickschutzhülle / Cable guard / Tuyau de protection p. câbles	02
96	840115	Netzanschlußleitung / Connecting cable / Câble d'alimentation # 3x0,75mm <sup>2</sup>	08
97	840007	Aufstecknabe kpl. vormontiert / Mounting hub compl. pre-assembled / Moyeu à fixer, montage préliminaire complet # AL 2-4	23
98	840009	Aufstecknabe (Einzelteil) / Mounting hub (component part) / Moyeu à fixer (élément) # AL 2-4	17
99	840142	Entladewiderstand / Resistor / Résistance	03
100	840189	Entstörkondensator / Interference suppressor / Condensateur d'antiparasitage	05